

RÉSUMÉ DE LA PROGRAMMATION

SÉANCES SCOLAIRES :

Judi à 10h et 14h30 – C'EST PEUT-ÊTRE...

Vendredi à 10h et 14h30 – ACCROCHE-TOI SI TU PEUX

DU LUNDI 10 juin AU JEUDI 13 juin

Venez découvrir les créations des élèves de l'Hurluberlu sous le thème *En avant la musique !*

Lundi 10 juin à 19h30 – Mardi 11 juin à 19h

Mercredi 12 juin à 18h – Jeudi 13 juin à 19h

VENDREDI 14 juin DE 18H À MINUIT

L'Homme est fait pour parler la bouche pleine
18h – SOUS CHAPITEAU

Pangea
19h, 21h et 22h30 – scène extérieure

Cabarlipopette
20h et 21h45 – SOUS CHAPITEAU

SAMEDI 15 juin DE 10H À MINUIT

Déambul'à cycle – 10h – SAINTE-SIGOLÈNE

C'est-peut-être... – 11h30 – SCÈNE EXTÉRIEURE

Pique-nique jonglé – 12h30 – EXTÉRIEUR

Jeux en bois – 10h30 à 19h – EXTÉRIEUR

Accroche-toi si tu peux – 14h30 – SOUS CHAPITEAU

Frigo [Opus 2] – 16h – SCÈNE EXTÉRIEURE

Spectacles élèves – 17h – SCÈNE EXTÉRIEURE

Bankal – 18h – SOUS CHAPITEAU

Plof – 19h30 et 22h30 – SCÈNE EXTÉRIEURE

Les Madeleines de Poulpes – 21h – SOUS CHAPITEAU

QU'EST CE QUE CHAP'ERLIPOPETTE ?

UN FESTIVAL POUR LES ARTS DU CIRQUE

Loin de l'image traditionnelle du clown et des animaux Chap'erlipopette met à l'honneur des créations plus actuelles, dans lesquelles le sensationnel et l'exploit sont au service d'un véritable propos artistique. Dans ce carrefour des Arts du Cirque se croisent artistes professionnels et amateurs, de tout âges, parfois en situation de handicap, pour le plaisir d'un public nombreux.

UN FESTIVAL CONVIVAL

La convivialité est au cœur de la semaine de Chap'erlipopette. À l'extérieur du chapiteau, le bar et les food trucks, des concerts, des contes et des spectacles contribuent à une ambiance festive et familiale.

UN FESTIVAL À PRIX LIBRE

Afin de permettre à tous-ttes d'accéder à la programmation du festival, tous les spectacle sont à prix libre. Tout le monde peut entrer dans le chapiteau (dans la limite des places disponibles), en payant ce qu'il veut, ce qu'il peut, ce qui lui semble juste.

UN FESTIVAL AVEC DES VALEURS

Reflet de la pédagogie pratiquée au sein de l'école de cirque l'Hurluberlu, Chap'erlipopette n'est rendu possible que par l'entraide, la coopération, l'accueil et le respect de tous-ttes (bénévoles, artistes, élèves, techniciens, public...). Le festival essaie aussi de limiter au maximum ses impacts sur l'environnement avec de la décoration en matériaux de récupération et de la vaisselle réutilisable.

Les chiens, même gentils, seront tenus en laisse sur le site et resteront à l'extérieur du chapiteau !

FESTIVAL ORGANISÉ PAR

Hurluberlu

École de cirque

Retrouvez toute la programmation sur :



www.cirque-hurluberlu.fr/Festival-de-cirque.XB.htm



© - Couverture : © Vincent SACHELLO
Ne pas jeter sur la voie publique.

AVEC LE SOUTIEN DE :



VENDREDI 14 juin

**18h - L'HOMME EST FAIT
POUR PARLER LA BOUCHE PLEINE**

**SOUS CHAPITEAU - Alejandro Soto
35 min. - Mât chinois clownesque
Tout public**

Ce solo de mât chinois nous propose un spectacle brut, sans artifices ni faux-semblants, où l'humour et l'autodérision nous permettent de suivre la quête désespérée d'accumulation de biens d'un individu en perte d'humanité...



19h, 21h ET 22H30 - PANGEA

SCÈNE EXTÉRIEURE - Concert

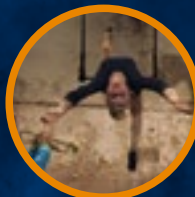
Alliant cordes, vents et cœurs sur une rythmique percutante, Pangea est un mix musical éclectique inspiré du dub, des musiques du monde, du hip hop, des fanfares...



20H ET 21H45 - CABARLIPOPETTE

SOUS CHAPITEAU

Un cabaret pour en prendre plein les yeux avec des artistes venues des quatre coins de l'hexagone et d'ailleurs.



GIBÉ QB

Toujours un tour dans sa manche, il saura divertir son public en obéissant sans ambages aux lois de l'honneur, de la probité et de la droiture. Enfin, dans la mesure du possible. Gibé QB sera avec nous, pour assurer la présentation du cabaret et l'animation du festival !



SAMEDI 15 juin

DE 10h À 11h - DÉAMBUL'À CYCLES

PARADE DANS LA VILLE - DÉPART PLACE DE LA TOUR MAUBOURG - Ouvert à tous-tes !

Des circassien-ne.s lâché-es dans les rues avec leurs monocycles, brouettes, patins à roulettes, vélos cargo et tout objet roulant ! Amène un cycle de ton choix et ton plus beau costume coloré et joins-toi à cette parade qui rameutera les troupes jusqu'au site du festival, accompagné.es par l'Harmonie de Sainte-Sigolène !



DE 10h30 À 19h - JEUX EN BOIS

EXTÉRIEUR - Ludothèque Ricochet

En libre accès.

11h30 - C'EST PEUT-ÊTRE...

SCÈNE EXTÉRIEURE - CIRQUE PÉPIN

**45 min. - Duo d'acrobatie
et mât chinois
Dès 3 ans**

C'est peut-être... est un hymne à l'ouverture et la curiosité, une douce balade musicale avec un goût de voyage et de rencontre.



12h30 - PIQUE-NIQUE JONGLÉ

EXTÉRIEUR

Manger la tête à l'envers, jongler avec son sandwich, tenir en équilibre sur une salade ? Ou plus simplement s'improviser dans un bal musical jonglé et profiter de la magie de Chap'erlipopette...

14h30 - ACCROCHE-TOI SI TU PEUX

SOUS CHAPITEAU - LES INVENDUS

**45 min. - Jonglage et mouvement
Dès 6 ans**

Ce sont deux amis de longue date. Ils s'expriment dans un langage à quatre bras, quatre jambes, donnant naissance à un seul corps. Au travers de leurs jeux attendrissants, insensés, leur chorégraphie est un voyage de mouvements jonglés.



16h - FRIGO [OPUS 2]

**SCÈNE EXTÉRIEURE -
DIS BONJOUR À LA DAME**

**50 min. - Clown, improvisation
et musique live
Dès 3 ans**

Frigo, personnage corrosif et attachant s'éprend d'un projet aussi absurde que vital : celui de décoller. Harnaché à son fidèle acolyte, son réfrigérateur transformé en fusée.



**17h - SPECTACLE DES ÉLÈVES ADOS
ET DES DUO FAMILLES**

SCÈNE EXTÉRIEURE - 45 min.

Cette année en exclusivité, des élèves de l'Hurluberlu joueront leurs plus beaux numéros sur la piste installée spécialement pour elles-eux, aérien et acrobatie seront au rendez-vous pour vos yeux ébahis !



18h - BANKAL

SOUS CHAPITEAU - PUÉRIL PÉRIL

**1 h. - Duo circassien sur tabourets et
monocycle
Tout public**

Qui a dit qu'on devait toujours rester seul sur son monocycle ? Sûrement pas eux, qui sont deux mais qui n'en ont qu'un - de monocycle. Sans compter les tabourets...



19h30 et 22h30 - PLOF

SCÈNE EXTÉRIEURE - CONCERT

La P hilharmonique L ivradois O rchestra F orez est un groupe P lurriel L ibre O riginal et F antaisiste qui rassemble des P ersonnalités L argement-musicophiles O thentiquement-hétéroclites et F ondateuralement-amis P ratiquant L a musique O uvertement F estive



21h - LES MADELEINES DE POULPE

SOUS CHAPITEAU - KADAVRESKY

**55 min.
Cirque pluridisciplinaire et musical
Dès 4 ans**

Laissez-vous emporter par ces madeleines déjantées, énergiques et musicales. Des sangles au mât chinois en passant par de l'acrobatie à skis, chaque bouchée est un hymne au plaisir et à la découverte !

